

2023 特色船舶獎-「琉興客船」介紹專文

黃英明

新昇發造船股份有限公司

一、前言

琉球鄉四面環海，對外聯繫交通及民生用品運輸全賴海運，琉球鄉公所附屬單位琉興有限公司僅以「欣泰號」維持營運，每逢歲修時大福航線即停擺，造成鄉民極大不便。

因此琉球鄉公所透過屏東縣政府向中央爭取補助經費，要建造 1 艘鋁合金快速客船，以提供舒適、安全及妥善率高的服務，維持船舶性能之最佳狀態與航行安全，降低突發狀況之停航機率，改善東港與琉球之間的交通問題，並於醫療船維保期間，提供緊急醫療救護。



圖 1 琉興首航

二、客船規劃設計

採用兼顧船速與耐浪的硬稜深 V 型船型

具有較佳之抗浪性，為兼顧船速與船底拍擊之效應，可取船底橫斜高約 20 度。

輕量化的設計，適度提高船體結構之強度

本船營運船速為 30 節，耐風浪須達七級以上，係屬標準之高速輕構船。

本船營運船速為 30 節，耐風浪須達七級以上，係屬標準之高速輕構船。

提高船體耐浪拍擊之強度，同時增加船體之使用年限。

彈性的後甲板空間規畫

平時**載運貨物**以外，亦可設置固定拉扣與繫孔，以 彈性規劃**載運機車**空間。

友善平權之無障礙設施

至少一間廁所門寬 80cm 以上，可供身障人士使用。 供輪椅出入之艙門，淨寬度不得小於八十公分；其輪椅無法單獨通過者，應設置可供輪椅上下之昇降設備、斜坡板或輔具，並派專人服務。

寬敞舒適之客艙空間，採用符合高速客船標準之座椅，兼具安全性與舒適性，採用**雙走道設計**，減少乘客上下船所需之時間，抑或緊急時乘客逃生動線更為順暢。

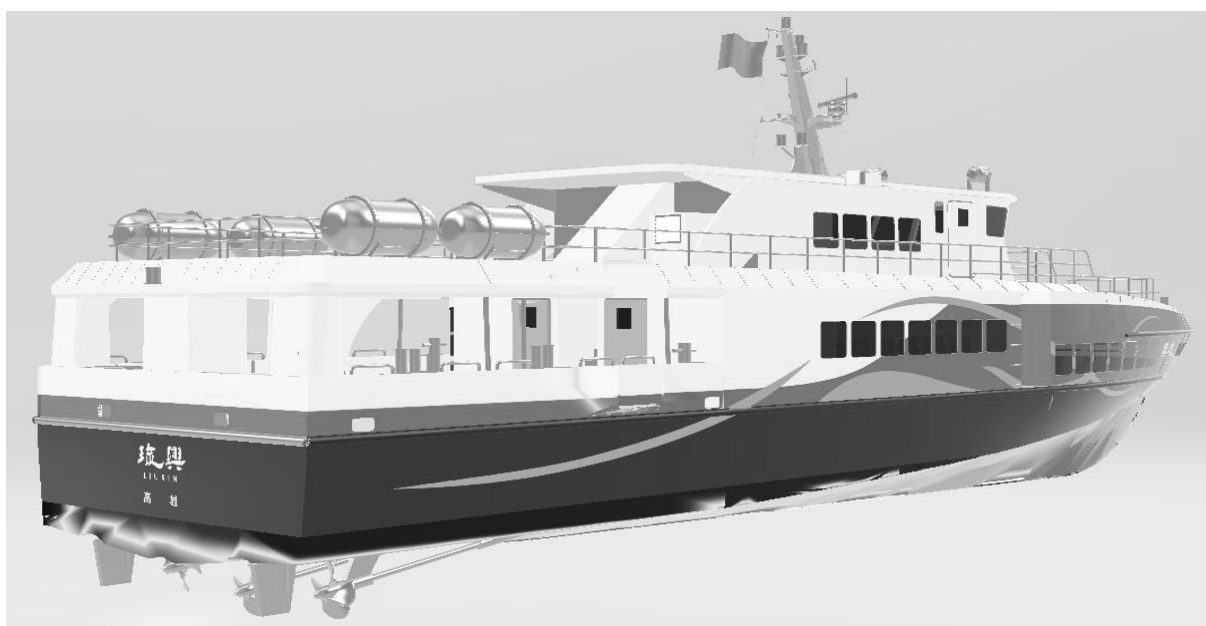


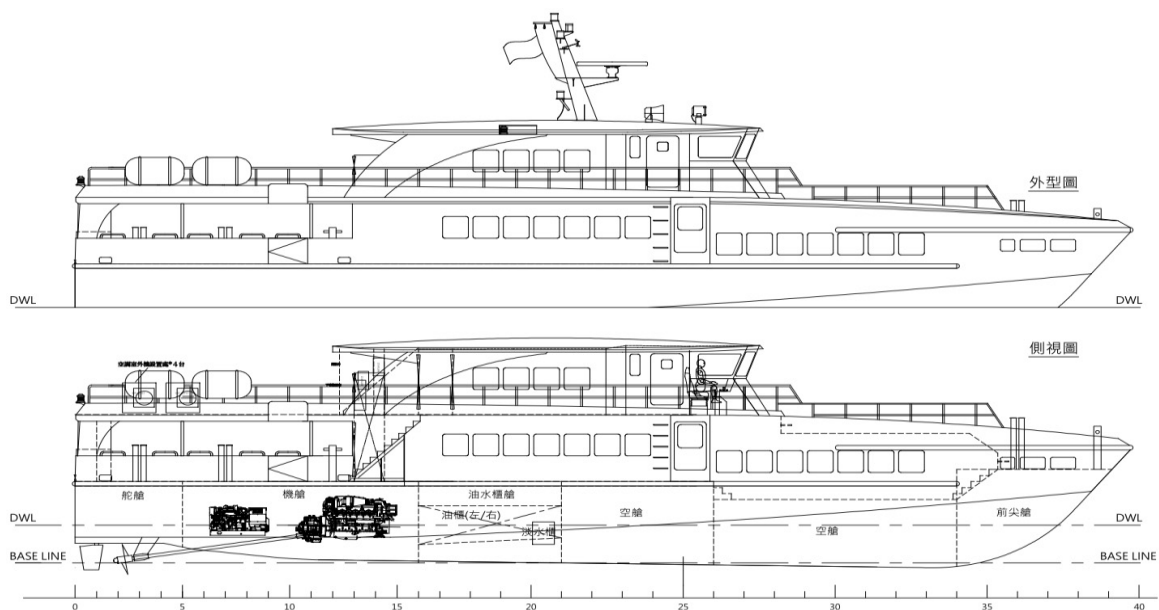
圖 2 3D 外觀圖

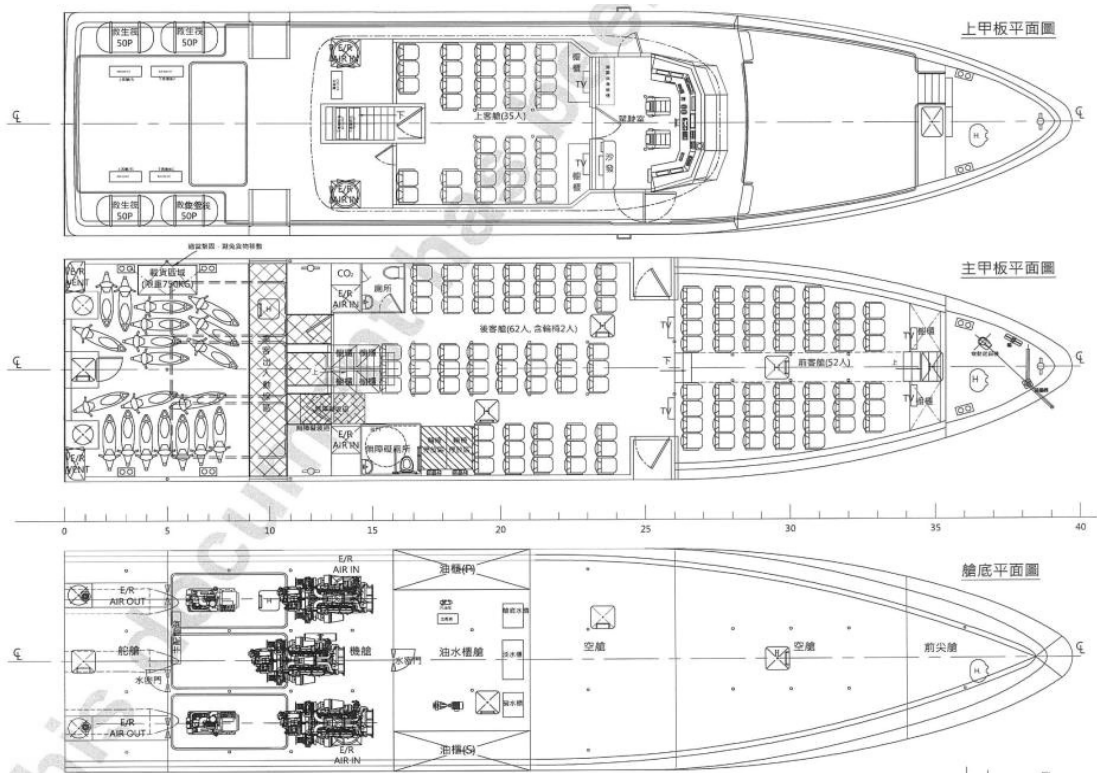
三、主要尺寸與一般佈置

主要尺寸

全長(L _{OA})* 模寬(B _{mld})* 模深(D _{mld})	29.5M*6.8M*2.7M
油櫃容量	6000 公升
水櫃容量	500 公升
船員	5 人
乘客	149 人(含無障礙位 2 人)
主機馬力	1600 HP x 3 部
船體材質	鋁合金
船速	30 節
總噸位	178 噸
後甲板空間	機車 20 輛，載貨 750 公斤

一般佈置圖





室內設計



客艙



駕駛室